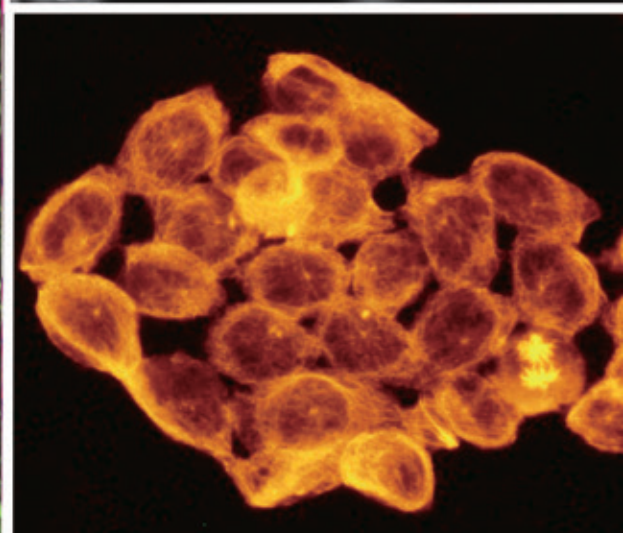
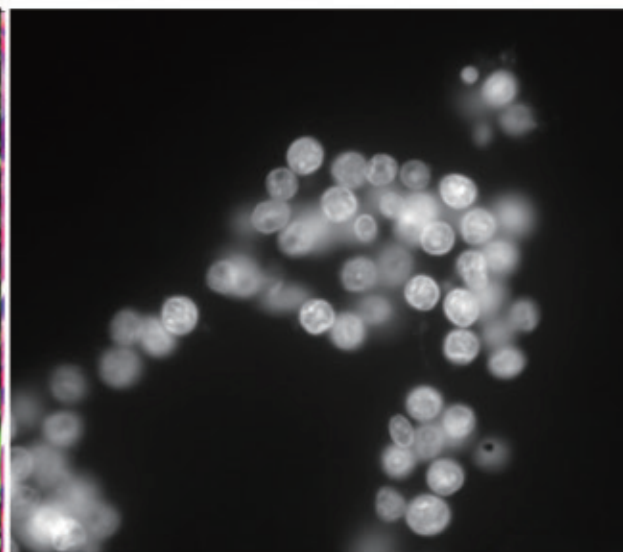
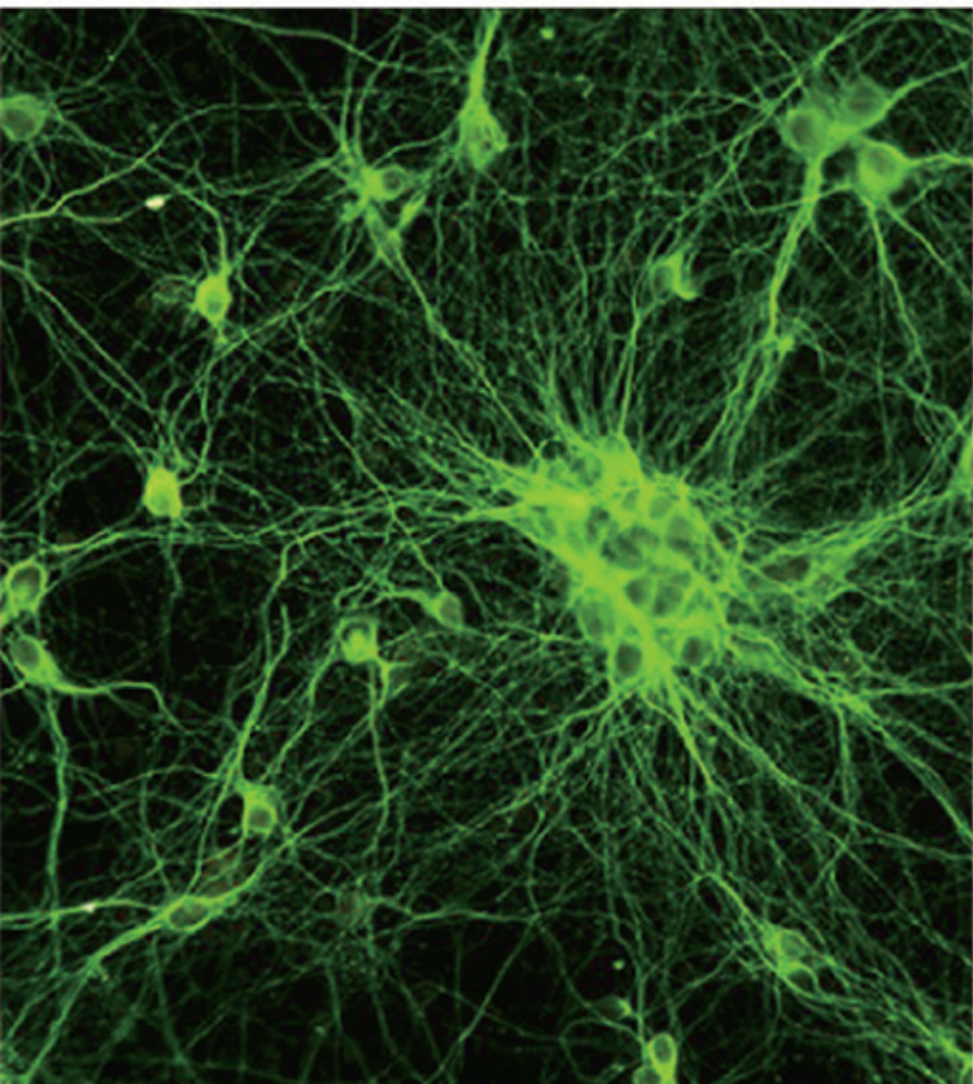


Intelligent Imaging for Great Discoveries



- ◆ 宽谱响应, 近红外环境下的感度高于传统CCD的3倍

显微成像专家
MICROSCOPY IMAGING EXPERT

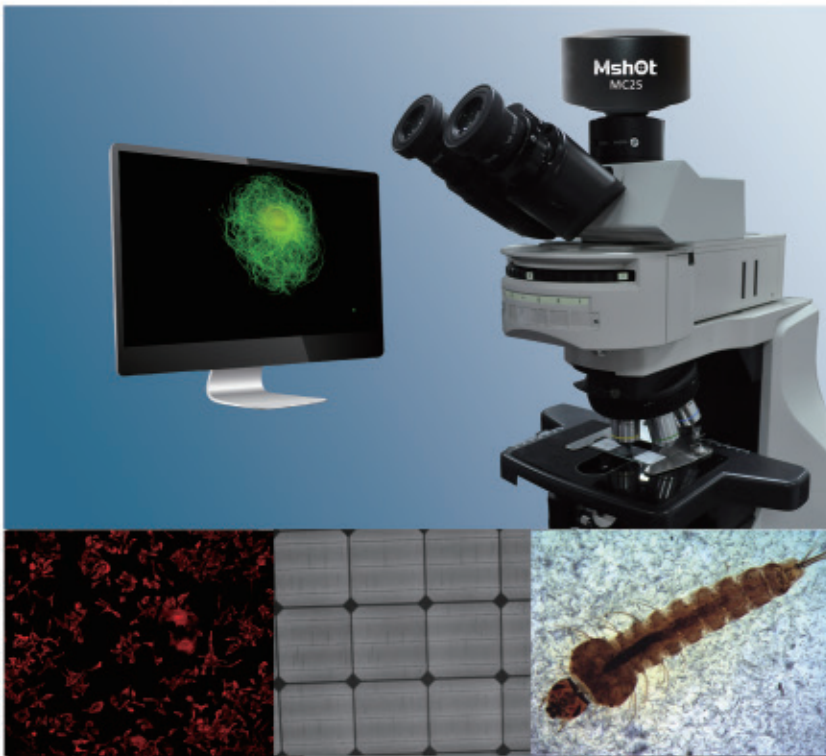


显微镜相机

科研级CCD摄像头MC25采用SONY最新推出的CCD芯片，具有超高的灵敏度和宽动态范围，优化CCD像素的微透镜形状，对于较长时间的曝光，大幅度的降低了噪声，胜任各种微弱 荧光和复杂的光线场景拍摄。此外搭配图像缓存技术，图像传输稳定可靠。

特点：

- 采用最新Sony EXview HAD CCD II芯片
- 超高灵敏度和宽动态范围
- 极佳的噪点控制
- 宽谱响应，近红外环境下的感度高于传统CCD的3倍



产品参数

名称	MC25	快门类型	全局快门	
有效像素	140万	曝光时间	41 μ s - 600s	
芯片尺寸	2/3"	响应光谱	380nm - 1100nm	
像元尺寸	6.45 μ m \times 6.45 μ m	A/D转换	12bit	
分辨率及帧率	1360 \times 1024	19帧/秒	图像缓存	16Mb
	1280 \times 720 (R01)	25帧/秒	触发模式	软件触发/硬件触发
	680 \times 512 (SUM2-Mono)	32帧/秒	曝光功能	手动曝光 / 自动曝光
	340 \times 256 (SUM4-Mono)	48帧/秒	白平衡	自动白平衡 / 一键白平衡 / 区域白平衡
	任意尺寸R01		图像格式	TIF、BMP、JPG、RAW
灵敏度	2000mV-1/30s Accumulation	软件接口	DirectShow / TWAIN	
感光面尺寸	8.772mm(H) \times 6.605mm(V)	相机接口	C接口	
扫描方式	逐行扫描 / 连续输出	外观尺寸	\varnothing 95 \times 58mm	

